

LEYENDA ACABADOS	
	FALSO TECHO REGISTRABLE 60x60 PANELES YESO
	FALSO TECHO REGISTRABLE 120x60 PANELES YESO
	FALSO TECHO LISO
	FALSO TECHO HIDRÓFUGO LISO
	GUARNECIDO DE YESO Y PINTURA



LEYENDA ACABADOS	
	FALSO TECHO REGISTRABLE 60x60 PANELES YESO
	FALSO TECHO REGISTRABLE 120x60 PANELES YESO
	FALSO TECHO LISO
	FALSO TECHO HIDRÓFUGO LISO
	GUARNECIDO DE YESO Y PINTURA

PROMOTOR:

GERENCIA ASISTENCIAL DE
ATENCIÓN PRIMARIA DEL
SERVICIO MADRILEÑO DE SALUD



Gerencia Asistencial
de Atención Primaria
CONSEJERÍA DE SANIDAD

PROYECTO BÁSICO Y DE EJECUCIÓN PARA
UN CENTRO DE ATENCIÓN PRIMARIA EN
AVENIDA ABRANTES 113 (MADRID)

REDACTOR:

MIGUEL SAN JUAN. ARQUITECTO

CONTRATISTA DEL PROYECTO:

SAN JUAN **ARQUITECTURA** S.L. SCma

GRAN VÍA RAMÓN Y CAJAL, 53-4. VALENCIA | TF. 963800739 | FAX 963800806 | sanjuan@sanjuanarquitectura.com | WWW.SANJUANARQUITECTURA.COM | INGENIERÍA Y MEDIOAMBIENTE

Nº PLANO:

9.2

ESCALA:

A1 E 1:100

TÍTULO DEL PLANO:

FALSOS TECHOS.
PLANTA BAJA

FECHA:

JULIO 2021


FDO: MIGUEL SAN JUAN. ARQUITECTO. 11803 COACV



LEYENDA ACABADOS	
	FALSO TECHO REGISTRABLE 60x60 PANELES YESO
	FALSO TECHO REGISTRABLE 120x60 PANELES YESO
	FALSO TECHO LISO
	FALSO TECHO HIDRÓFUGO LISO
	GUARNECIDO DE YESO Y PINTURA

PROMOTOR:

GERENCIA ASISTENCIAL DE ATENCIÓN PRIMARIA DEL SERVICIO MADRILEÑO DE SALUD



Gerencia Asistencial de Atención Primaria
CONSEJERÍA DE SANIDAD


PROYECTO BÁSICO Y DE EJECUCIÓN PARA UN CENTRO DE ATENCIÓN PRIMARIA EN AVENIDA ABRANTES 113 (MADRID)

REDACTOR:
MIGUEL SAN JUAN. ARQUITECTO

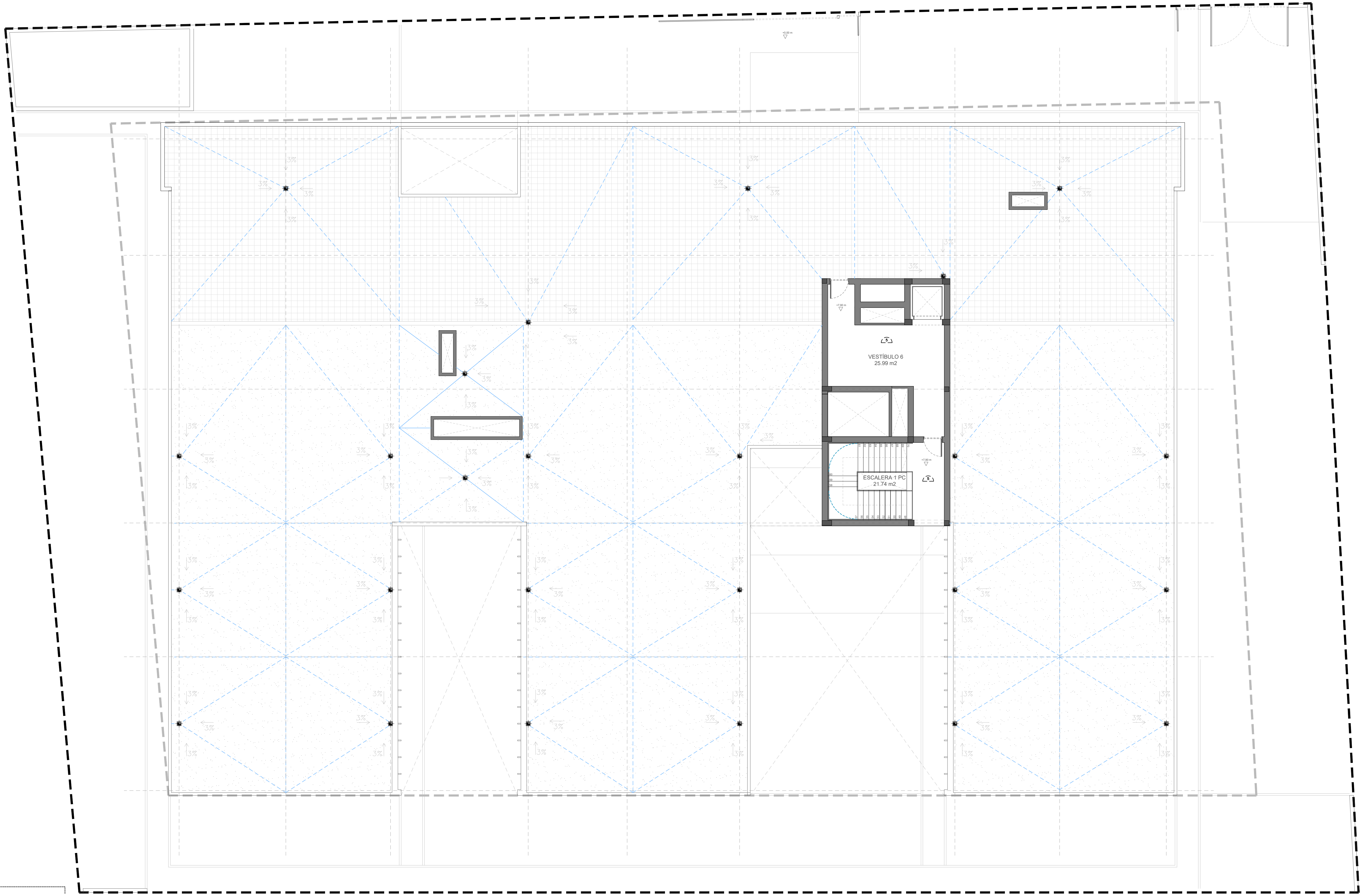
CONTRATISTA DEL PROYECTO:
SAN JUAN ARQUITECTURA S.L. SCma

GRAN VÍA RAMÓN Y CAJAL, 53 -4. VALENCIA | TF. 963800739 | FAX. 963800806 | sanjuan@sanjuanarquitectura.com | WWW.SANJUANARQUITECTURA.COM | INGENIERÍA Y MEDIOAMBIENTE

Nº PLANO: 9.3	TÍTULO DEL PLANO: FALSOS TECHOS. PLANTA PRIMERA
ESCALA: A1 E 1:100	FECHA: JULIO 2021



FDO: MIGUEL SAN JUAN. ARQUITECTO. 11803 COACV



LEYENDA ACABADOS	
	FALSO TECHO REGISTRABLE 60x60 PANELES YESO
	FALSO TECHO REGISTRABLE 120x60 PANELES YESO
	FALSO TECHO LISO
	FALSO TECHO HIDRÓFUGO LISO
	GUARNECIDO DE YESO Y PINTURA

PROMOTOR: GERENCIA ASISTENCIAL DE ATENCIÓN PRIMARIA DEL SERVICIO MADRILEÑO DE SALUD  Gerencia Asistencial de Atención Primaria CONSEJERÍA DE SANIDAD	PROYECTO BÁSICO Y DE EJECUCIÓN PARA UN CENTRO DE ATENCIÓN PRIMARIA EN AVENIDA ABRANTES 113 (MADRID)	REDACTOR: MIGUEL SAN JUAN. ARQUITECTO CONTRATISTA DEL PROYECTO: SAN JUAN ARQUITECTURA S.L. SCma <small>GRAN VÍA RAMÓN Y CAJAL, 53 -4. VALENCIA TF. 963800739 FAX 963800806 sanjuan@sanjuanarquitectura.com WWW.SANJUANARQUITECTURA.COM INGENIERÍA Y MEDIOAMBIENTE</small>	Nº PLANO: 9.4	TÍTULO DEL PLANO: FALSOS TECHOS. PLANTA CUBIERTA	 FDO: MIGUEL SAN JUAN. ARQUITECTO. 11803 COACV
			ESCALA: A1 E 1:100	FECHA: JULIO 2021	